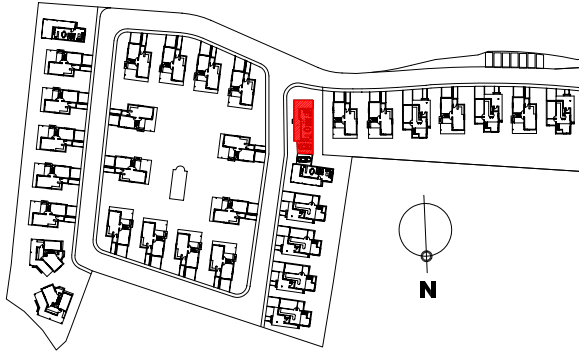
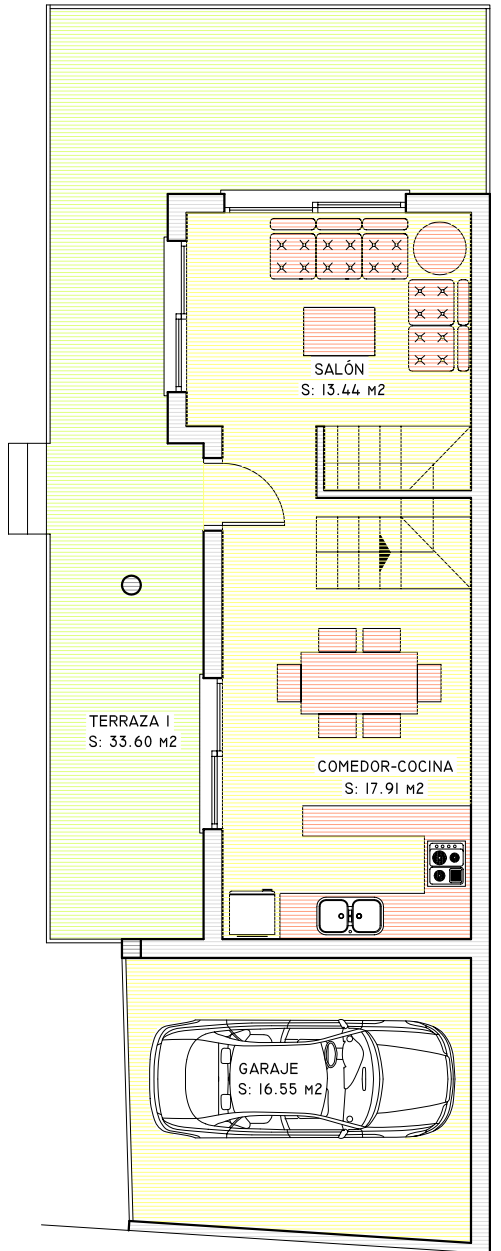


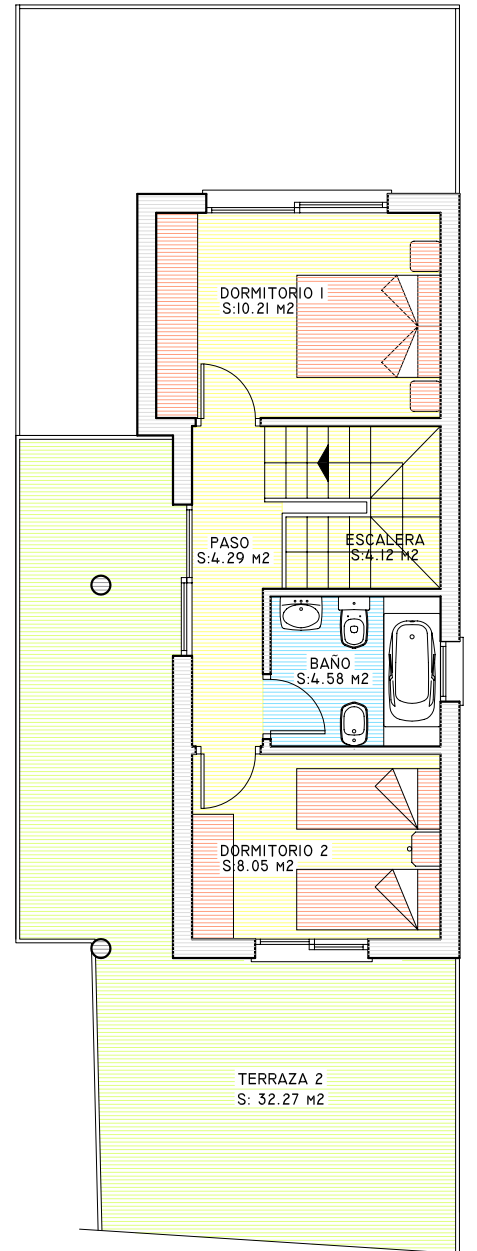
El presente plano tiene carácter informativo su información ha sido elaborada a partir de Estudios Previos del Proyecto pudiendo estar sujeto a modificaciones de carácter técnico derivadas del Proyecto Básico o motivadas por exigencias técnicas en su ejecución. Todo el mobiliario que figura en la vivienda excepto en lo expresamente mencionado en la memoria de calidades.



SUPERFICIES	SUP. UTIL	S. CONSTR
SALÓN	S: 13.44 M2	
COMEDOR-COCINA	S: 17.91 M2	
DORMITORIO 1	S: 10.21 M2	
DORMITORIO 2	S: 8.05 M2	
BAÑO	S: 4.58 M2	
PASO	S: 4.29 M2	
ESCALERA	S: 4.12 M2	
TERRAZA 1	S: 33.60 M2	
TERRAZA 2	S: 32.27 M2	
GARAJE	S: 16.55 M2	
TOTALES	S: 145.02 M2	S: 163.86 M2



PLANTA BAJA



PLANTA SUPERIOR